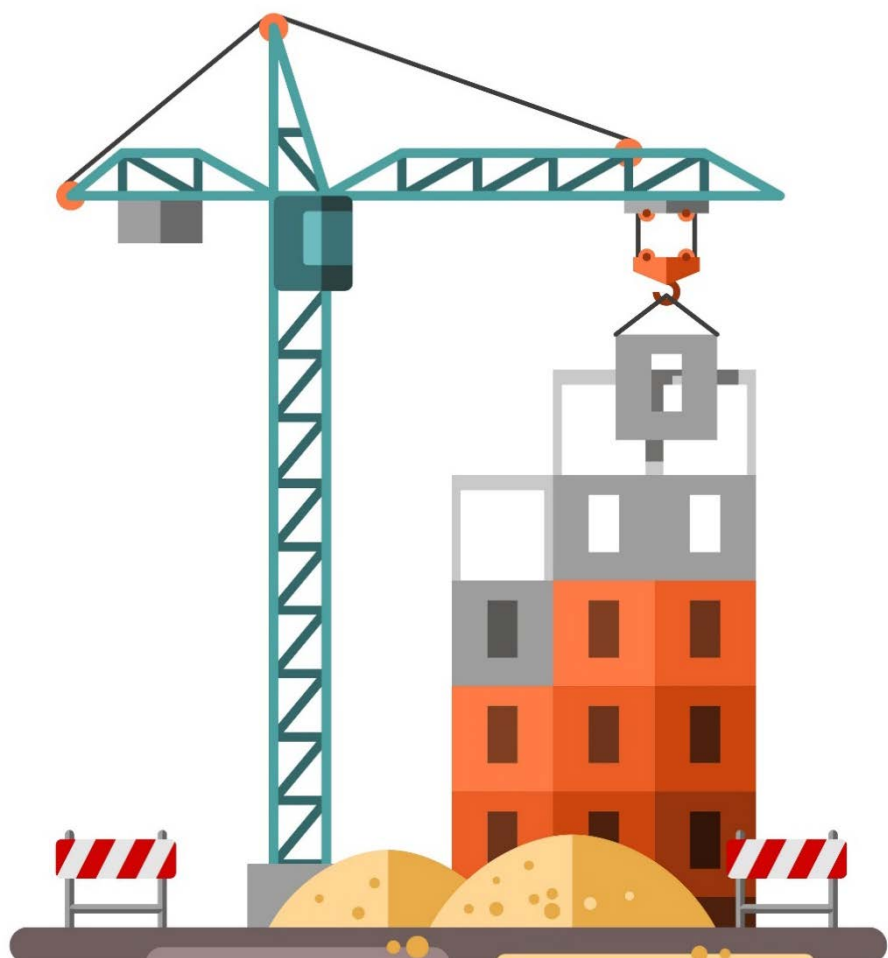


DEFENSE

BNTEC

Pour les métiers du Bâtiment

Normes et fascicules de documentation



Les NF DTU précisent les conditions techniques de bonne exécution des ouvrages. Destinés à être incorporés dans les marchés de travaux de bâtiment, ils sont le fruit d'un consensus entre les diverses parties intéressées : entrepreneurs, maîtres d'ouvrages, fournisseurs, architectes, bureaux de contrôle...

Ils sont en grande majorité élaborés et révisés par le BNTEC, bureau de normalisation des techniques et équipements de la construction du Bâtiment, animé par les Unions et Syndicats de métiers de la FFB.

STRUCTURE

Sols et fondations

DTU 13.11	Fondations superficielles (P11-211)
DTU 13.12	Règles pour le calcul des fondations superficielles (P11-711)
DTU 13.2	Travaux de fondations profondes pour le bâtiment (P11-212)
NF DTU 13.3	Dallages - Conception, calcul et exécution (P11-213)
NF DTU 14.1	Travaux de cuvelage (P11-221)

Maçonnerie - Béton

NF DTU 20.1	Ouvrages en maçonnerie de petits éléments - Parois et murs (P10-202)
NF DTU 20.12	Gros œuvre en maçonnerie des toitures destinées à recevoir un revêtement d'étanchéité (P10-203)
NF DTU 20.13	Cloisons en maçonnerie de petits éléments (P10-204)
NF DTU 21	Exécution des ouvrages en béton (P18-201)
NF DTU 22.1	Murs extérieurs en panneaux préfabriqués de grandes dimensions du type plaque pleine ou nervurée en béton ordinaire (P10-210)
NF DTU 23.1	Murs en béton banché (P18-210)
NF DTU 23.2	Planchers à dalles alvéolées préfabriquées en béton (P19-201)
NF DTU 23.3	Ossatures en éléments industrialisés en béton (P19-202)

Construction métallique

NF DTU 32.1	Charpente en acier (P22-201)
NF DTU 32.3	Construction d'ossatures en acier pour maisons et bâtiments résidentiels (P22-203)

Construction en bois

NF DTU 31.1	Charpente en bois (P21-203) <i>publication prévue en 2016</i>
NF DTU 31.2	Construction de maisons et bâtiments à ossature en bois (P21-204)
NF DTU 31.3	Charpentes en bois assemblées par connecteurs métalliques ou goussets (P21-205)
NF DTU 36.3	Escaliers en bois et garde-corps associés (P21-220)
NF DTU 51.3	Planchers en bois ou en panneaux à base de bois (P63-203)

ENVELOPPE

Façades – Revêtements de façades

NF DTU 26.1	Travaux d'enduits de mortiers (P15-201)
NF DTU 33.1	Façades rideaux (P28-002)
XP DTU 33.2	Tolérances dimensionnelles du gros œuvre destiné à recevoir des façades rideaux, semi-rideaux ou panneaux (XP P28-003)
NF DTU 41.2	Revêtements extérieurs en bois (P65-210)
NF DTU 42.1	Réfection de façades en service par revêtements d'imperméabilité à base de polymères (P84-404)
NF DTU 44.1	Étanchéité des joints de façade par mise en œuvre de mastics (P85-210)
NF DTU 52.2	Pose collée des revêtements céramiques et assimilés – Pierres naturelles (P61-204)
NF DTU 55.2	Revêtements muraux attachés en pierre mince (P65-202)

Menuiserie – Fermeture

NF DTU 34.1	Mise en œuvre des portes et portails industriels, commerciaux et résidentiels (P25-201)
FD DTU 34.3	Choix des portes industrielles, commerciales et de garage en fonction de leur exposition au vent (P25-203)
NF DTU 34.4	Mise en œuvre des fermetures et stores (P25-204)
NF DTU 36.2	Menuiseries intérieures en bois (P23-202) <i>publication prévue en 2016</i>
NF DTU 36.5	Mise en œuvre des fenêtres et portes extérieures (P20-202)

Miroiterie – Vitrerie

NF DTU 39	Travaux de vitrerie – miroiterie (P78-201)
-----------	--

Couverture

NF DTU 40.11	Couverture en ardoises (P32-201)
NF DTU 40.13	Couverture en ardoises en fibres-ciment (P32-202)
NF DTU 40.14	Couverture en bardeaux bitumés (P39-201)
NF DTU 40.21	Couverture en tuiles de terre cuite à emboîtement ou à glissement à relief (P31-202)
NF DTU 40.211	Couvertures en tuiles de terre cuite à emboîtement à pureau plat (P31-203)
NF DTU 40.22	Couverture en tuiles canal de terre cuite (P31-201)
NF DTU 40.23	Couvertures en tuiles plates de terre cuite (P31-204)
NF DTU 40.24	Couverture en tuiles en béton à glissement et à emboîtement longitudinal (P31-207)
NF DTU 40.241	Couvertures en tuiles planes en béton à glissement et à emboîtement longitudinal (P31-205)
NF DTU 40.25	Couverture en tuiles plates en béton (P31-206)
NF DTU 40.29	Mise en œuvre des écrans souples de sous toiture
NF DTU 40.35	Couverture en plaques nervurées issues de tôles d'acier revêtues (P34-205)

NF DTU 40.36	Couverture en plaques nervurées d'aluminium prélaqué ou non (P34-206)
NF DTU 40.37	Couverture en plaques ondulées en fibres-ciment (P34-203)
NF DTU 40.41	Couverture par éléments métalliques en feuilles et longues feuilles en zinc (P34-211)
NF DTU 40.44	Couvertures par éléments métalliques en feuilles et longues feuilles en acier inoxydable (P34-214)
NF DTU 40.45	Couverture par éléments métalliques en feuilles et longues feuilles de cuivre (P34-215)
NF DTU 40.46	Travaux de couverture en plomb sur support continu (P34-216)
XP DTU 40.5	Travaux d'évacuation des eaux pluviales (P36-201)

Etanchéité

NF DTU 43.1	Etanchéité des toitures-terrasses et toitures inclinées avec éléments porteurs en maçonnerie en climat de plaine (P84-204)
NF DTU 43.11	Etanchéité des toitures-terrasses et toitures inclinées avec éléments porteurs en maçonnerie en climat de montagne (P84-211)
NF DTU 43.3	Mise en œuvre des toitures en tôles d'acier nervurées avec revêtement d'étanchéité (P84-206)
NF DTU 43.4	Toitures en éléments porteurs en bois et panneaux dérivés du bois avec revêtement d'étanchéité (P84-207)
NF DTU 43.5	Réfection des ouvrages d'étanchéité des toitures-terrasses ou inclinées (P84-208)
NF DTU 43.6	Etanchéité des planchers intérieurs en maçonnerie par produits hydrocarbonés (P84-210)

CCAG

Bâtiment – Génie Civil

NF P03-001	Marchés privés - Cahier des clauses administratives générales applicable aux travaux de bâtiment faisant l'objet de marchés privés (P03-001)
NF P03-002	Marchés privés - Cahier des Clauses Administratives Générales applicable aux travaux de génie civil faisant l'objet de marchés privés (P03-002)

AMENAGEMENTS INTERIEURS

Enduits et projections

NF DTU 25.1	Enduits intérieurs en plâtre (P71-201)
NF DTU 26.1	Travaux d'enduits de mortiers (P15-201)
NF DTU 27.1	Réalisation de revêtements par projection pneumatique de laines minérales avec liant (P15-202)
NF DTU 27.2	Réalisation de revêtements par projection de produits pâteux (P15-203)

Cloisons et doublages

NF DTU 20.13	Cloisons en maçonnerie de petits éléments (P10-204)
NF DTU 25.31	Ouvrages verticaux de plâtrerie ne nécessitant pas l'application d'un enduit au plâtre - Exécution des cloisons en carreaux de plâtre (P72-202)
NF DTU 25.41	Ouvrages en plaques en plâtre (P72-203)
NF DTU 25.42	Ouvrages de doublage et habillage en complexes et sandwiches - Plaques de parement en plâtre et isolant (P72-204)
NF DTU 35.1	Cloisons démontables (P24-802)

Plafonds

NF DTU 25.231	Plafonds suspendus en éléments de terre cuite (P68-202)
NF DTU 25.41	Ouvrages en plaques de plâtre (P72-203)
NF DTU 25.51	Mise en œuvre des ouvrages en staff traditionnel (P73-201)
NF DTU 58.1	Plafonds suspendus (P68-203)
NF DTU 58.2	Plafonds tendus (P69-002)

Revêtements de sols – chapes – planchers surélevés

NF DTU 26.2	Chapes et dalles à base de liants hydrauliques (P14-201)
NF DTU 51.1	Pose des parquets à clouer (P63-201)
NF DTU 51.11	Pose flottante des parquets contrecollés et revêtements de sol à placage bois (P63-204)
NF DTU 51.2	Pose des parquets à coller (P63-202)
NF DTU 51.3	Planchers en bois ou en panneaux à base de bois (P63-203)
NF DTU 51.4	Platelages extérieurs en bois (P63-205)
NF DTU 52.1	Revêtements de sol scellés (P61-202)
NF DTU 52.10	Mise en œuvre de sous-couches isolantes sous chape ou dalle flottantes et sous carrelage scellé (P61-203)
NF DTU 52.2	Pose collée des revêtements céramiques et assimilés – Pierres naturelles (P61-204)
NF DTU 53.1	Revêtements de sol textiles (P62-202)
NF DTU 53.2	Revêtements de sol PVC collés (P62-203)

NF DTU 54.1	Revêtements de sol coulés à base de résine de synthèse (P62-206)
NF DTU 57.1	Planchers surélevés (à libre accès) - Eléments constitutifs - Exécution (P67-103)

Peinture et revêtements de finition

NF DTU 59.1	Revêtements de peinture en feuille mince, semi-épais, ou épais (P74-201)
NF DTU 59.3	Peinture de sols (P74-203)
NF DTU 59.4	Mise en œuvre des papiers peints et des revêtements muraux (P74-204)
NF DTU 59.5	Exécution des peintures intumescentes sur structures métalliques (P22-204)

EQUIPEMENTS TECHNIQUES

Plomberie – Assainissement

XP DTU 40.5	Couverture -Travaux d'évacuation des eaux pluviales (P36-201)
NF DTU 60.1	Plomberie sanitaire pour bâtiments (P40-201)
NF DTU 60.11	Règles de calcul des installations de plomberie sanitaire et d'eaux pluviales (P40-202)
NF DTU 60.2	Canalisations en fonte - Évacuation d'eaux usées, d'eaux vannes et d'eaux pluviales (P41-220)
NF DTU 60.31	Canalisations en chlorure de polyvinyle non plastifié - Eau froide avec pression (P41-211)
NF DTU 60.32	Canalisations en polychlorure de vinyle non plastifié - Evacuation des eaux pluviales (P41-212)
NF DTU 60.33	Canalisations en polychlorure de vinyle non plastifié - Evacuation d'eaux usées et d'eaux vannes (P41-213)
NF DTU 60.5	Canalisations en cuivre - Distribution d'eau froide et chaude sanitaire, évacuation d'eaux usées, d'eaux pluviales, installations de génie climatique (P41-221)
NF DTU 64.1	Dispositifs d'assainissement non collectif (dit autonome) - Pour les maisons d'habitation individuelle jusqu'à 20 pièces principales (P16-603)
NF DTU 65.10	Canalisations d'eau chaude ou froide sous pression et canalisations d'évacuation des eaux usées et des eaux pluviales à l'intérieur des bâtiments - Règles générales de mise en œuvre (P52-305)

Gaz

NF DTU 61.1	Installations de gaz dans les locaux d'habitation (P45-204)
-------------	---

Chauffage

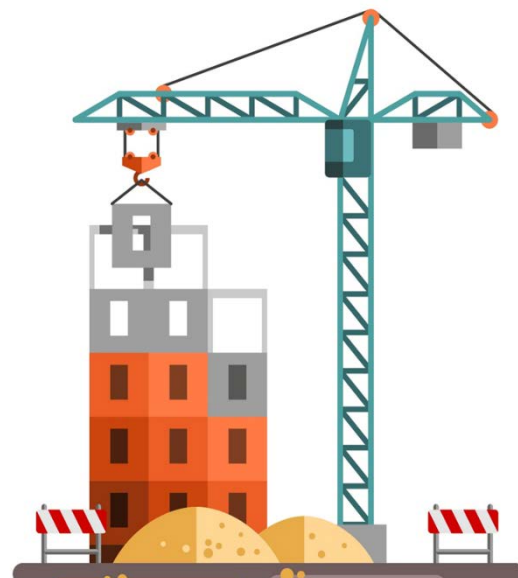
NF DTU 60.5	Canalisations en cuivre - Distribution d'eau froide et chaude sanitaire, évacuation d'eaux usées, d'eaux pluviales, installations de génie climatique (P41-221)
NF DTU 65.3	Travaux relatifs aux installations de sous-stations d'échange à eau chaude sous pression (P52-211)
NF DTU 65.4	Chaufferies aux gaz et aux hydrocarbures liquéfiés (P52-221)
NF DTU 65.7	Exécution des planchers chauffants par câbles électriques enrobés dans le béton (P52-302)
NF DTU 65.9	Installations de transport de chaleur ou de froid et d'eau chaude sanitaire entre productions de chaleur ou de froid et bâtiments (P52-304)
NF DTU 65.10	Canalisations d'eau chaude ou froide sous pression et canalisations d'évacuation des eaux usées et des eaux pluviales à l'intérieur des bâtiments - Règles générales de mise en œuvre (P52-305)
NF DTU 65.11	Dispositifs de sécurité des installations de chauffage central concernant le bâtiment (P52-203)
NF DTU 65.12	Installations solaires thermiques avec des capteurs vitrés (P50-601)
NF DTU 65.14	Exécution de planchers chauffants à eau chaude (P52-307)

Fumisterie

NF DTU 24.1	Travaux de fumisterie - Systèmes d'évacuation des produits de combustion desservant un ou des appareils (P51-201)
NF DTU 24.2	Travaux d'âtrerie (P51-202)

Les NF DTU sont vendus :

- ▶ **Par le Centre Scientifique et Technique du Bâtiment (CSTB)**
Publications-Diffusion
84 avenue Jean-Jaurès
Champs-sur-Marne
77447 Marne-la-Vallée cedex 2
Tél : 01 64 68 82 82 - www.cstb.fr
- ▶ **Par l'Association Française de Normalisation (AFNOR)**
11 avenue Francis-de Pressensé
93571 Saint-Denis-la-Plaine cedex
Tél : 01 41 62 76 44 - www.afnor.fr



⚠ Les entreprises qualifiées QUALIBAT ont accès gratuitement aux normes et NF DTU relatifs à l'activité pour laquelle elles sont qualifiées via leur espace personnel sur le site www.qualibat.com.

Presque tous les DTU ont désormais le statut de norme (NF DTU). Ils sont considérés par les experts et les tribunaux comme l'expression écrite des règles de l'art. Ils sont élaborés ou révisés dans les Commissions de normalisation, animées pour la plupart par les Unions et Syndicats de métiers de la FFB dans le cadre des activités du BNTEC

BNTEC

Bureau de Normalisation des Techniques et Equipements de la Construction du Bâtiment
par délégation d'AFNOR
7/9 rue La Pérouse
75784 PARIS cedex 16
01 40 69 51 18
www.bntec.fr